

Евгения
Окружная олимпиада по окружающему миру, 3 класс

Е *246*
побед.

Фамилия, имя участника Волмер Евгения

Класс 3 Учитель Трофимова Л.В.

Количество баллов _____ Место _____

1	2	3	4	5	6	7	8	9	10	11	12	Итого:
<i>05</i>	<i>25</i>	<i>35</i>	<i>25</i>	<i>25</i>	<i>15</i>	<i>15</i>	<i>15</i>	<i>25</i>	<i>25</i>			<i>245</i>

1. Напиши определения к указанным понятиям

Заповедник - где находится животные

Ботаника - _____

Глобус - модель мира

2. Найдите в каждой строчке «лишнее слово»

1. Ухо, язык, нога, глаз, нос. —
2. Сосна, пихта, ольха, лиственница +
3. Луна, Земля, Солнце, Колумб +
4. Пингвин, кит, страус, аист —
5. Гейзер, компас, барометр, термометр +
6. Метель, роса, снеговик, сугроб —

3. Разгадай ребус.

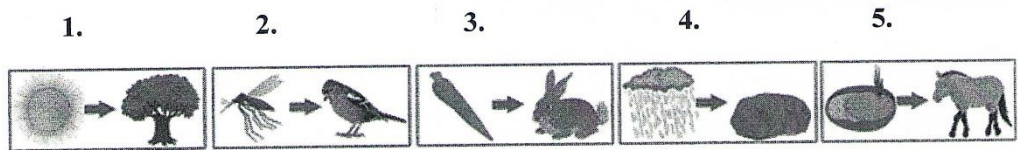


Ответ: Телевизор

Выбери верное определение для полученного слова.

- | | |
|--------------------------------------|---------------------------|
| А) объект живой природы | Б) объект неживой природы |
| В) объект, сделанный руками человека | Г) название созвездия |

4. Под какими номерами показана связь между неживой и живой природой?



- А) 1, 4 Б) 2, 3 В) 2, 4 Г) 1, 5

5. Выпиши, какой из предметов сделан из того, что когда-то было живым:

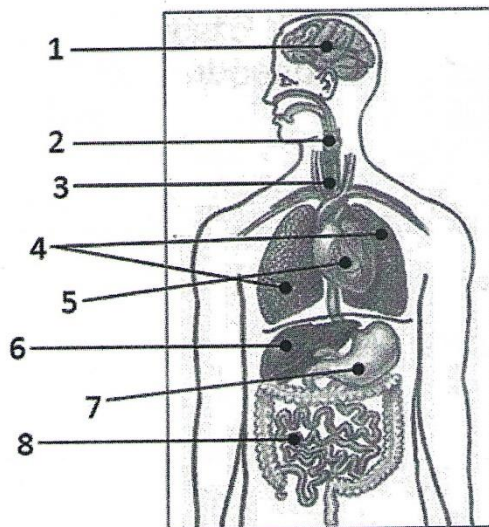
- А) глиняная кружка
 Б) стальной нож
 В) льняное платье
 Г) кирпичный дом

6. Угадай животное по его описанию и напиши места его обитания:

«Подземный житель. Он только в редких случаях выходит на поверхность. Шерсть у него чёрного цвета, густая, короткая, бархатистая. Главная пища - дождевые черви».

Ответ Крот

7. Установи соответствие



- А. Печень
 Б. Кишечник
 В. Сердце
 Г. Лёгкие
 Д. Желудок
 Е. Головной мозг
 Ж. Трахея
 З. Гортань

- А) 1Г233Ж4В5Е6А7Д8Б Б) 1Е2Ж334Г5В6А7Б8Д
 В) 1Е2А3Ж4Г5В637Д8Б Г) 1Е233Ж4Г5В6А7Д8Б

8. В какой строчке перечислены средства тушения пожара? Обведи букву ответа.

А. Ведро, вентилятор, шланг

Б. Огнетушитель, песок, вода

В. Вода, земля, простынь

9. Соедините линией слово и значения.

Планета	—	Спутник Земли
Созвездие	—	Холодное небесное тело
Звезда	—	Группа звёзд
Луна	—	Раскалённое небесное тело

10. Разгадай ребус и выбери верное определение к полученному слову



А) орган вкуса

Б) орган обоняния

В) орган зрения

Г) орган осязания